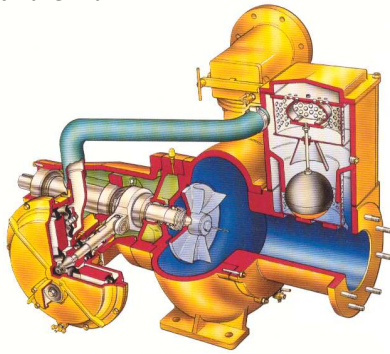


# Centrifugal pumps

## Kreiselpumpen



### Dry self priming centrifugal pump Selbstansaugende Kreiselpumpen

#### Data / Daten

Self priming units / selbstansaugendepumpen :



PS3D1 unit

Type / Typ	PS3D2	PS3D1	PS4D	PS6D
m <sup>3</sup> /h	37	70	100	200
Lift in mtr.	5	5	8	8
Max. head mtr. H2O	12	12	15	15
Max. particle mm	30	30	75	100
Rpm	1800	1800	1600	1600
Diesel kW	6	7	20	30
Unit weight kg	325	350	650	1000



PS6D unit



### Not self priming units

### Nicht Selbstansaugendepumpen

#### Data / Daten

Type	m <sup>3</sup> /h	Max. bar	Upm	Diesel kW
H3x2	70	4	1450	15
	100	12	2900	70
H4x3	125	3,5	1450	25
	150	12	2900	100
H5x4	150	4,5	1450	40
H6x5	250	4	1450	60
	250	7	1800	100
H8x6	350	4	1450	75
H10x8	500	3	1450	125



Anlage PH6x5D mit 100 kW Diesel  
Leistung 250 m<sup>3</sup>/St – 7 bar

feb. 2008

#### Marindco Deutschland GmbH

Wrister Straße 24  
D 24576 Weddelbrook

Tel: +49 ( 0 ) 4192 897 100  
Fax: +49 ( 0 ) 4192 897 153

e-mail: [info@marindco.de](mailto:info@marindco.de)  
Internet: [www.marindco.de](http://www.marindco.de)